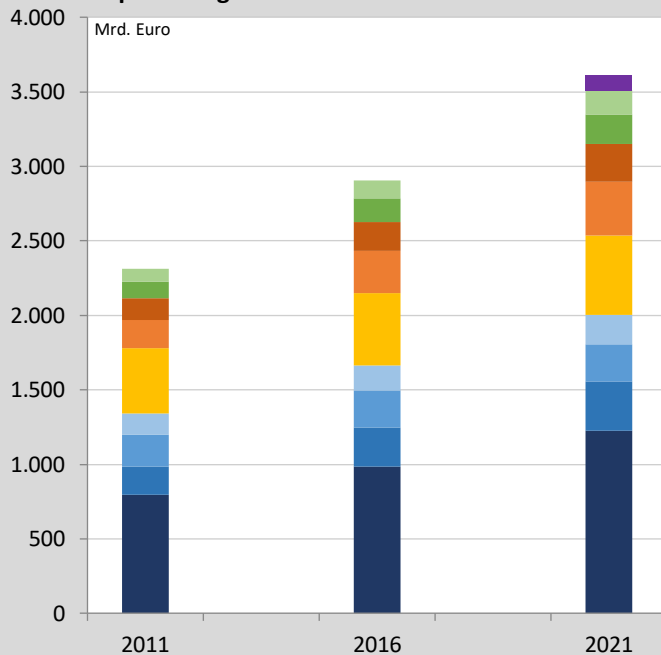


Struktur, Entwicklung und Asset Allocation institutioneller Investoren in Deutschland

Laufend aktualisiertes „InstiPortal“ mit mehr als 500 Investorenprofilen sowie Trends, Analysen und Benchmarks

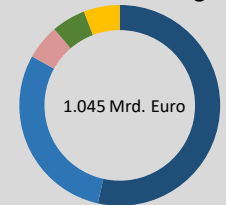
Jährlich aktualisierte Reports in Buchform

Kapitalanlagen deutscher institutioneller Investoren

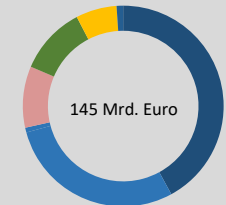


- Stiftungen / Kirchen
- 53 KuK-ZVK
- 131 Pensionskassen
- 91 Versorgungswerke
- 90 Corporate DAX/MDAX
- > 400 Depot A-Investoren
- > 200 Schaden-/Unfall-Vers.
- 28 Rückversicherungen
- 46 Krankenversicherungen
- 80 Lebensversicherungen

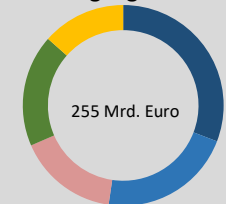
Lebensversicherungen



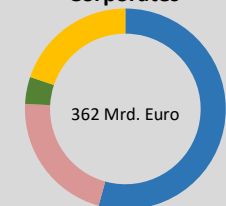
Betriebs-Pensionskassen



Versorgungswerke

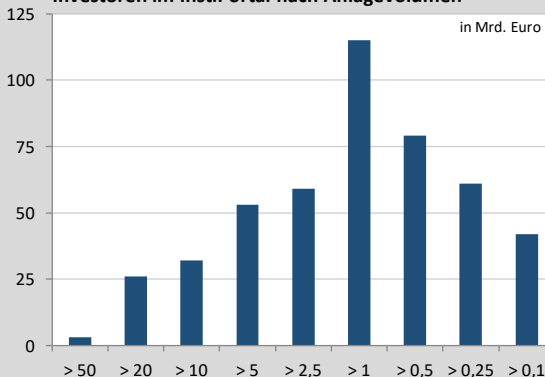


Corporates

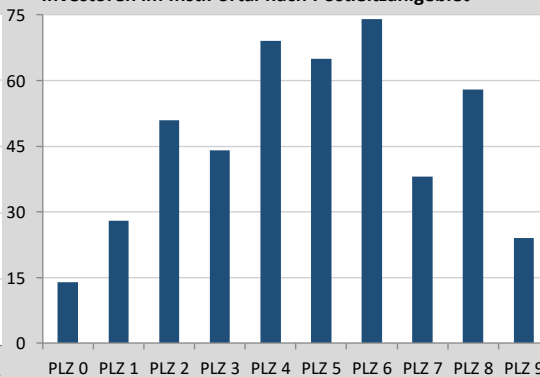


- Direkte Rentenanlage
- Rentenfonds
- Aktien
- Immobilien
- Alternatives, Sonstiges

Investoren im InstiPortal nach Anlagevolumen



Investoren im InstiPortal nach Postleitzahlgebiet



Struktur, Trends, Entwicklungen, Performance, Asset Allocation (Beispiele)

Die institutionelle Investorenlandschaft in Deutschland ist intransparent und stark fragmentiert. Weit mehr als 500 Kapitalsammelstellen verwalten rund 4 Billionen Euro. In den letzten fünf Jahren ist das Anlagevolumen um mehr als 500 Milliarden Euro angestiegen, wobei Versorgungswerke, Krankenversicherungen und Zusatzversorgungskassen besonders dynamisch wachsen.

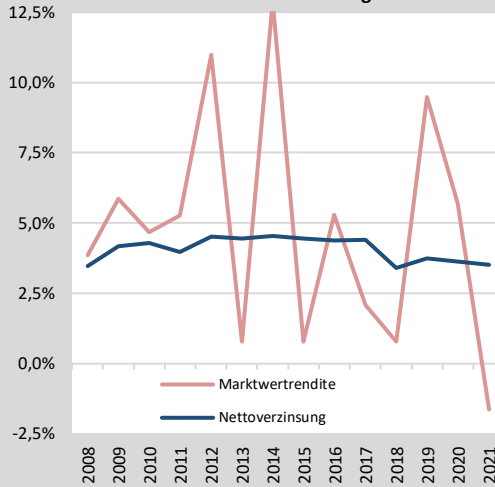
Die Asset Allocation befindet sich im aktuellen Niedrigzinsumfeld in einem kontinuierlichen Transitionsprozess. So wurde der Anteil der Rentendirektanlage an den Gesamtanlagen in den letzten fünf Jahren bei Versicherungen um ein Sechstel, bei Betriebs-Pensionskassen um rund ein Viertel und bei Versorgungswerken sogar um fast die Hälfte Drittel reduziert. Indirekte (Fonds)Anlagen nahmen so um mehr als 500 Milliarden Euro zu.

Im Frühjahr 2014 hat die GAC begonnen systematisch institutionelle Investorengruppen zu untersuchen. Das Interesse und positive Feedback von Asset Managern, Consultants, Fondsgesellschaften, Investoren und Presse auf erste Veröffentlichungen zu Versorgungswerken und Pensionskassen hat uns bestätigt den Fokus auf weitere Investorengruppen wie Corporates, Pensionsfonds, Versicherungsgesellschaften, Depot A, Stiftungen sowie kommunale und kirchliche Versorgungseinrichtungen auszuweiten.

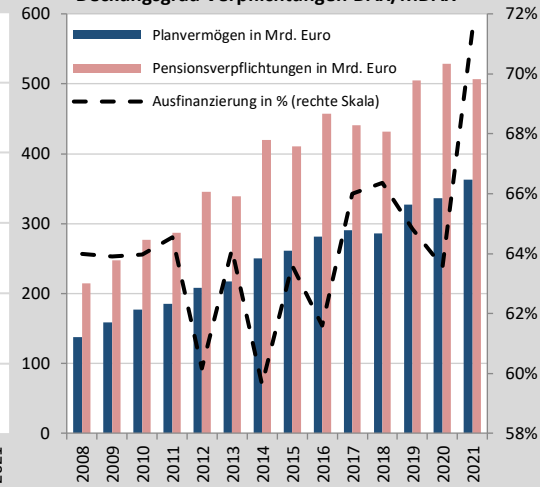
Die ausführlichen Reports der GAC liefern einen systematischen Überblick über Trends, Asset Allocation und Benchmarks zu einem Kapitalvolumen von mehr als drei Billionen Euro. Kern der Reports sind detaillierte Investorenprofile mit individueller Struktur, Asset Allocation und Performance von mehr als 500 Kapitalsammelstellen.

Die Reports, Investorenprofile und Sonderauswertungen werden seit Oktober 2016 auch in dem laufend aktualisierten Online-Tool „InstiPortal“ bereitgestellt (Testzugang www.gacgmbh.de).

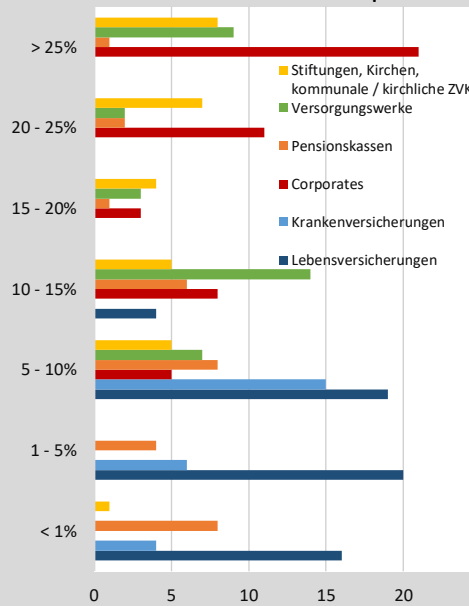
Performance Lebensversicherungen



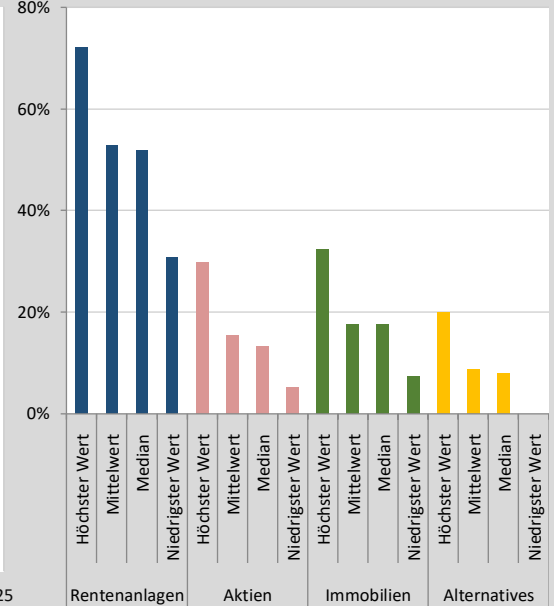
Deckungsgrad Verpflichtungen DAX/MDAX



Anzahl Investoren nach Aktienquote



Anteil an der Gesamtallokation



Exemplarisches Investorenprofil

(insgesamt über 500 detaillierte Profile zu einem Anlagekapital von über drei Billionen Euro, hier anonymisiert)

13 Investorenprofil - Krankenversicherungen				Asset Allocation bilanziell		2021		Δ in Mio. Euro: 1 Jahr 5 Jahre	
KVU	In Demoversion anonymisiert!			I	Grundstücke und Bauten	0,0%	0	0	
Rechtsform	AG	Gruppe		II	Kapitalanlagen in verb. Unt., Beteiligungen	4,4%	-15	-37	
Versicherte (tsd.)	692	Zuwachs (tsd)	15	III 1.	Aktien, Investmentanteile, and. nicht festverz. WP	71,0%	620	2.965	
Adresse	xxx	Telefon	xxx	III 2.	Inhaberschuldverschreibungen	9,2%	-235	-1.009	
Homepage	xxx			III 3.	Hypotheken-, Grundschuld-, Rentenschuldford.	0,0%	0	-1	
Anlagenstruktur	Großer Rentenfonds, LUX-Plattform für Alternatives			III 4.	NSV, Schuldscheinforderungen, Darlehen	14,9%	-140	-253	
Zuständig Kapitalanlagen	xxx			III 5.	Einlagen bei Kreditinstituten	0,4%	-3	-15	
Wirtschaftsprüfer	KPMG	Externe Berater		III 6.	Andere Kapitalanlagen	0,0%	0	0	
Investorenstruktur 2021				Asset Allocation nach Assetklassen		2021		Δ in Mio. Euro: 1 Jahr 5 Jahre	
Beiträge	909	Leistungen	689	Überschuss	220	Direkte Rentenanlagen (Duration 9,5, Vj. 9,8)	24%	-375	-1.262
Bilanzsumme	8.365	Eigenkapital	145	Deckungsrückstellung	7.677	Indirekte Rentenanlagen	50%	240	1.876
Kapitalanlagen	8.216	Kapitalerträge	275	Neuanlage	957	(Hypo) Darlehen	0%	0	-1
						Aktien	2%	149	205
Kennzahlen				Benchmark		MW		Median	
Laufende Verzinsung (GDV)	2021: 2,62%	Vorjahr: 2,81%	2021: 2,5%	2021: 2,6%	Direkte Immobilien	10%	-7	232	
Nettoverzinsung	2021: 3,16%	Vorjahr: 3,20%	2021: 2,7%	2021: 2,6%	Alternatives (v.a. PE und EE, auch Debt, Infra)	11%	265	564	
Markwertrendite	2021: -0,29%	Vorjahr: 4,72%	2021: -0,2%	2021: -0,3%	Liquidität	1%	-61	20	
Stille Reserven (in % KA)	2021: 13,6%	Vorjahr: 17,6%	2021:		Mischanlagen, sonstiges	1%	16	16	
Gewinnrücklagen (in % DRüst)	2021: 0,6%	Vorjahr: 0,6%	2021:		Fokus: Leicht ausgebauter Aktienquote weiter auf niedrigem Niveau, starker Ausbau Alternatives				
RfB-Rückst. (in % DRüst)	2021: 3,6%	Vorjahr: 3,6%	2021:		Kapitalanlagen		Performance		
Eigenmittel (in % DRüst)	2021: 20,1%	Vorjahr: 24,5%	2021:		in Mio. Euro		NV MWR		
Deckung (KA - DRüst) / DRüst	2021: 7,0%	Vorjahr: 7,8%	2021:		2008 2010 2012 2014 2016 2018 2020		2008 2010 2012 2014 2016 2018 2020		
VWA in % der Beiträge	2021: 2,6%	Vorjahr: 2,6%	2021:		8.000 6.000 4.000 2.000 0		14,0% 12,0% 10,0% 8,0% 6,0% 4,0% 2,0% 0,0% -2,0%		
AA in % der Beiträge	2021: 5,4%	Vorjahr: 5,7%	2021:		2008 2010 2012 2014 2016 2018 2020		2008 2010 2012 2014 2016 2018 2020		